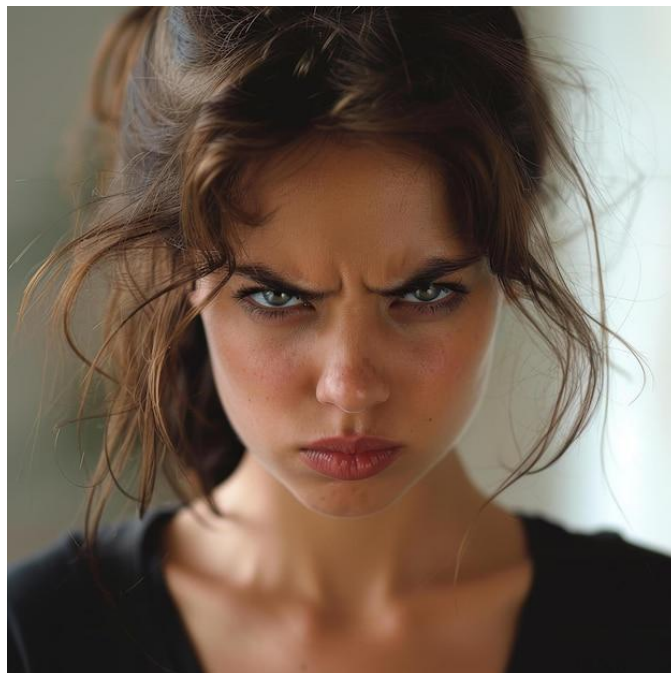


Kisba 3: Nisma' test/i għall-fehim fuq suġġetti, f'kuntasti jew sitwazzjonijiet differenti.

Jarmuk – (Kapitlu 6)

Ta' Stephen Lughermo, (2018), Horizons.



Is-Smigh

(Total: | 20 marka)

Wieġeb kif mitlub.

1. Aghzel x'jigu minn xulxin iż-żewġ karattri li qed jieħdu sehem f'dan id-djalogu? (1)

a. Il-missier u l-bint

b. In-nannu u l-n-neputija

ċ. Il-missier u l-iben

d. In-nannu u l-bint

e. Il-missier u l-ħabiba tiegħu

2. Fejn isseħħ din id-diskursata u x'jissemma fis-silta li jindika dan il-post? (2)

3. Xi problema kien qed joħolqilha lil Chanelle membru ieħor fil-familja li jgħix f'dik id-dar? (2)

4. Kif kienet ir-relazzjoni ta' bejn Chanelle u l-persuna l-oħra fid-diskursata? X'hemm li juri dan? (2)

5. Fid-dar magħhom kien joqgħod xi ħadd ieħor. Min kien u għaliex dan ma setax jgħinha lil Chanelle? (2)

6. X'tifsira għandha l-idjoma **hożż fl-ilma** f'dan il-kuntest? (2)

7. Chanelle tirreferi għall-persuna ta' quddiemha bħala "**raġel ixjeħ minn żmienu.**" Xi trid tfisser b'dan. (2)

8. Skont Chanelle, ir-relazzjoni bejn il-membri tal-familja tagħha kienet tajba sa ma waħda mill-membri ħadet deċiżjoni drastika li affettwat lill-familja kollha. Min ħa din id-deċiżjoni u xi ddeċidiet din il-persuna? (2)

9. Kif gegħlitha tħossha lill-persuna l-oħra Chanelle b'dak li bdiet tgħid? X'inhu li qed juri hekk? (2)

10. Agħti titlu li jixraq lil din is-silta. (2)
