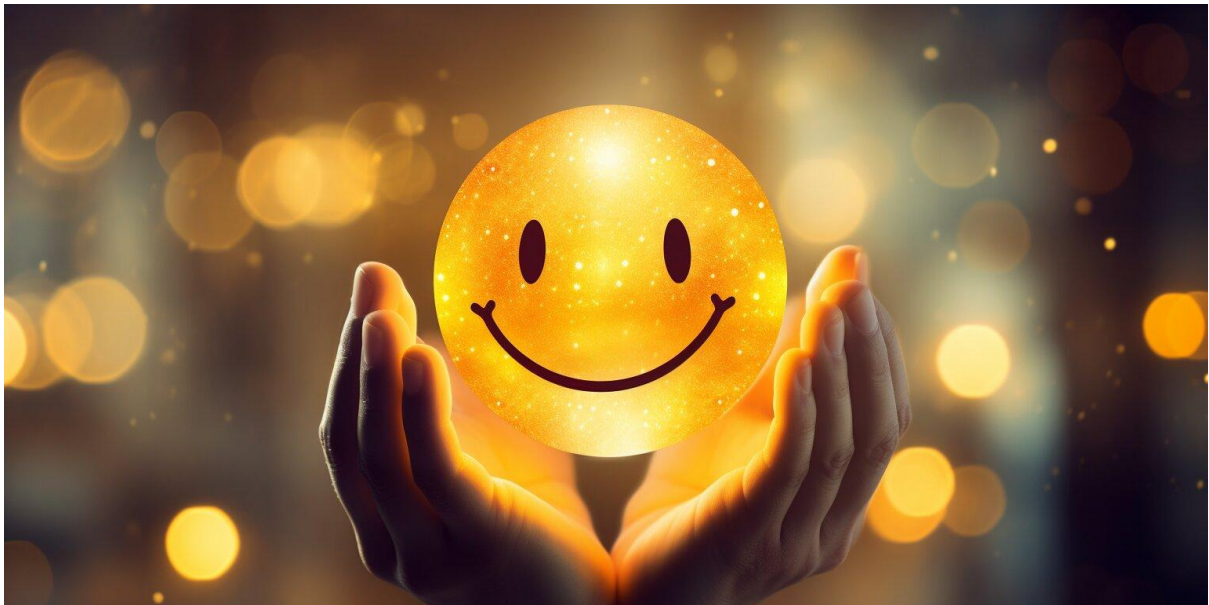


**Kisba 3: Nisma' test/i għall-fehim fuq suġġetti, f'kuntesti jew sitwazzjonijiet differenti.**

## **Il-Ferħ**



Is-Smigh

(Total:  | 20 marka)

Wiegeb kif mitlub.

1. Qabbel dawn l-erba' stampi mal-ismijiet ta' erbgħa mill-karattri li jissemmew fis-silta. Hemm isem żejjed.

Annalise, Jonathan, Alan, Cynthia, Kurt



2. Għalfejn kien faċli li wieħed jintilef f'dik l-iskola?

---

---

3. Immarka f'liema parti tas-sena skolastika sseħħ il-ġrajja? Agħti raġuni għat-twegiba tiegħek.

a. Fil-bidu tas-sena skolastika,

b. Lejn nofs is-sena skolastika,

ċ. Fl-aħħar tas-sena skolastika,

għax \_\_\_\_\_

## Fehim mis-Smigh

---

4. Għalfejn Cynthia hasbet li Alan kien rocker?

---

---

5. Fisser fi kliemek x'riedet tgħid Cynthia li l-ferħ huwa “**illużjoni temporanja**”?

---

---

6. Xi jfisser il-qawl “**ha l-mazz f'idejh**,” b'referenza għal Alan?

---

---

7. Għalxiex qed tirreferi l-frazi “**kimika tossika tigri fid-demm**”?

---

---

8. Fuq xiex kienet tibbaża l-ewwel ġudizzju tagħha fuq dawk ta' madwarha, Cynthia?

(X'kienet tfittex li ssib f'dawk ta' madwarha Cynthia? )

---

---

9. Fi tliet sentenzi ddeskrivi l-karattru ta' Cynthia.

---

---

---

---

10. Min kien l-aħħar student li wasal għat-tutorial? Xi żball kien għamel l-għalliem dwar dan l-istudent?

---

---