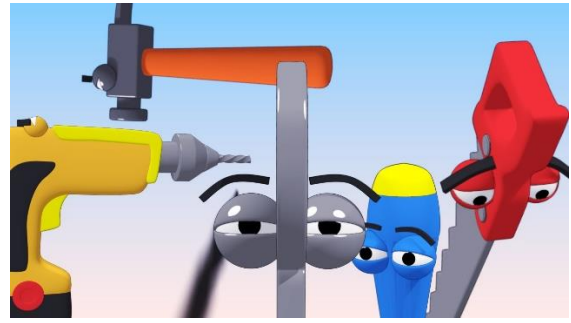


L-Għodda tan-Nannu

ta' Charles Casha

Għandu l-għodda illi biha
jagħmel xi ftit xogħol id-dar.
Daqqa jaqta' biċċa njama,
daqqa jsammar xi musmar.



L-għodda jzommha f'kaxxa kbira
f'kamra żgħira fuq il-bejt.
X'għodda għandu f'din il-kaxxa
lilkom issa jien se ngħid.

Biex ikejjel hemm rutella,
biex isammar bil-martell.
Bis-serrieq jaqta' xi njama
għal xogħol sew juża l-invell.



Għandu limi biex jillixxa
kemm l-injam, kemm il-ħadid.
Biex jinvita vit fi njama,
irid juża turnavit.

Il-musmar jaqla' bi tnalja,
b'sega jaqta' xi ħadid.
Jekk fl-injam ikollu jħaffer
furmatur ikun irid.



U jekk ħarxa tkun l-injama
hemm iċ-ċana, tillixxaha.
U fil-morsa biċċa njama
jorbot tajjeb, jissikkaha.



Din mhix kollha l-ghodda tiegħu.
Aktar hemm milli semmejt.
Għandu aktar f'dik il-kaxxa,
f'dik il-kamra fuq il-bejt.

Għandu spaner lewn il-fidda,
l-iskorfini jdawwar bih.
Biex itaqab hemm id-driler
u xogħol tajjeb jagħmel bih!

U fil-kaxxa, hemm haġ' oħra,
dak li jsejħu kartabun.
Bih ifassal u x-xogħol jiġi
sew, preċiż, kif għandu jkun.



Taħriġ 1: Wieġeb dawn il-mistoqsijiet

1. Immarka l-puntegġjatura użata f'din l-istrofa:

**Ghandu limi biex jillixxa
kemm l-injam, kemm il-ħadid.
Biex jinwita vit fi njama,
irid juża turnavit.**

2. Veru jew Falz:

a) Fil-bidu ta' sentenza nużaw dejjem l-ittra kapitali.

b) Il-virgola nużawha biex nieqfu ħafna.

ċ) Il-punt esklamattiv nużawh biex nistaqsu xi ħaġa.

3. Poġġi s-sinjali tal-puntegġjatura kif suppost:

i) fejn kien iżommha l-ġhodda tiegħu n-nannu

ii) bis-sega kien jaqta xi ħadid

iii) ir-rutella jużaha biex ikejjel il-martell biex isammar u s-serrieq biex jaqta xi njama

iv) kemm ghandu għodda n-nannu

Taħriġ 2: Niżżel l-isem tal-għodda skont l-istampa













Twegibiet:

Taħriġ 1: Wieġeb dawn il-mistoqsijiet

1. Immarka l-punteġġjatura użata f' din l-istrofa:

Ghandu limi biex jillixxa

kemm l-injam, kemm il-ħadid.

Bix jinvita vit fi njama,

irid juża turnavit.

2. Veru jew Falz:

- | | |
|---------------------------------------------------------|------|
| c) Fil-bidu ta' sentenza nużaw dejjem l-ittra kapitali. | Veru |
| d) Il-virgola nużawha biex nieqfu ħafna. | Falz |
| ċ) Il-punt esklamattiv nużawh biex nistaqsu xi ħaġa. | Falz |

3. Poġġi s-sinjali tal-punteġġjatura kif suppost:

- i. Fejn kien iżommha l-għodda tiegħu n-nannu?
- ii. Bis-sega kien jaqta' xi ħadid.
- iii. Ir-rutella jużaha biex ikejjel, il-martell biex isammar u u s-serrieq biex jaqta' xi njama.
- iv. Kemm għandu għodda n-nannu?

Taħriġ 2: Niżżel l-isem tal-ġhodda skont l-istampa



turnavit



rutella



serrieq



sega



spaner



martell