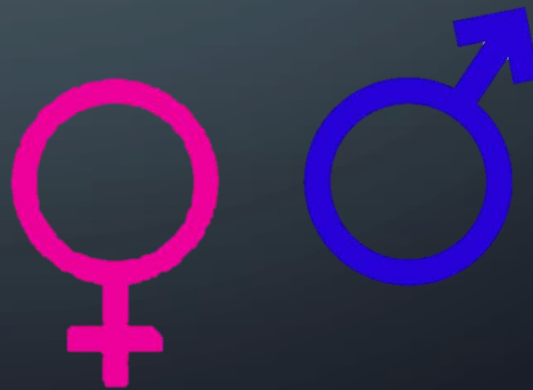


L-EFFETT TAL-LETTERATURA FUQ L-IDENTITÀ TAL-ĠENS

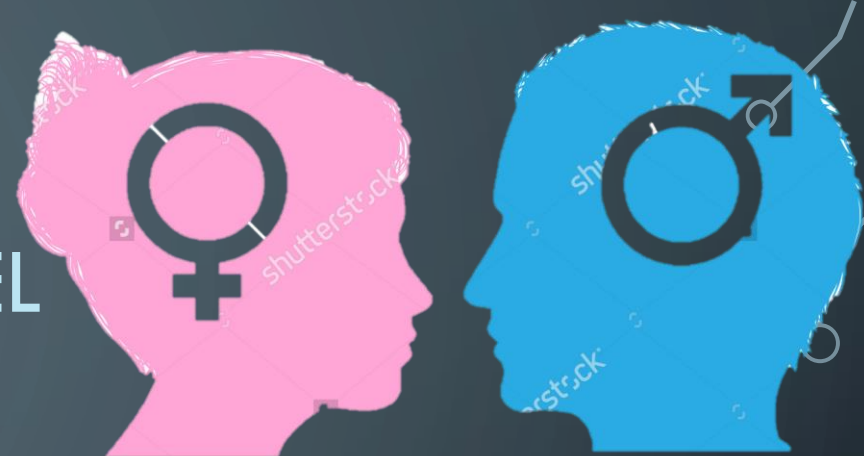
IR-RWOL TAL-MARA VS. TAR-RAĠEL

BEJEN HALTEJN



Ina Cutajar

IR-RWOL TAL-MARA VS. TAR-RAGĠEL



- Fid-dinja tal-kitba, ħafna drabi, l-karattri jkunu sterjotipiċi, jiġifieri jkunu maħkuma mill-konfini tar-rwoli tradizzjonali li tassenjalhom is-soċjetà skont il-ġens tagħhom.
- Il-letteratura taf tkun il-mera li permezz tagħha nosservaw dawn ir-rwoli, li nirtuhom skont it-tradizzjoni.
- Madankollu, xi drabi nsibu karattru li jmur kontra dan ir-rwol determinanti u b'hekk joħloq xejra ġdida.

IR-RWOL TAL-MARA VS. TAR-RAĠEL



- **Refugjata:** il-mara bla isem, li tibqa' d-dar fid-dalma, tistenna. Il-mara li għandha rwol inferjuri f'soċjetajiet medjorjentali, donnha ma jistħoqqilhiex li tipparteċipa fis-soċjetà jew li tkun taf x'sar minn żewġha u uliedha.
- Din is-segregazzjoni b'xi mod tidher ukoll f'**Katrin tal-Imdina**. Katrin ma ċċaħditx mill-verità, iżda ħadet aħbar kerha malajr wisq.
- B'kuntrast, f'**Niftakar** huwa r-raġel li jithalla jibki lil martu.

IR-RWOL TAL-MARA VS. TAR-RAĠEL



- Geraldine u Jacqueline

F'dawn iż-żewġ kitbiet il-karattri maskili u femminili donnhom jaqilbu r-rwoli tradizzjonali u naraw kif il-protagonista femminili tkun dik li tiegħu inizjattiva, filwaqt li l-karattru maskili nsibuh aktar imgerrex u jibqa' lura.

IR-RWOL TAL-MARA VS. TAR-RAGĠEL

- Il-Koranta u Marta jigu ppersegwitati.
- Izda, filwaqt li f'**Ittri lil Marta** r-ragel ikun is-sors tal-persekuzzjoni, f'**Il-Koranta**, Indri jkun is-salvazzjoni ta' Anjezi mill-persekuzzjoni tan-nies tar-raġal.

L r m p s m o o r s a t , c o s e t t a p i c i g e l t
naes d p l c e a l c o c n g e V s i u m t u t m
E t m u l i n r m a n o s e b b d m v r a

C r b i u r u l a t o p e a q u m r i d l n a e e t u
g i t , u i m d u r , u c u e i m P i n a u t r , l i n
t n b h a e s a t i s n q u i s p r t i o r b n r
e g t

M e e n s t i d i u r u s n c h n e s u j n e t l
r e t a t i i l u e g s t s e l m e u p u s l e
V s b l a u m a n g e t r m i r i s t a m p u
m a e a a a e n s e n n p c e a t v a u s e

IR-RWOL TAL-MARA VS. TAR-RAĠEL



- **Aqrali xi #aġa Ġdida...** timmarka l-bidu ta' bidla soċjali fid-drittijiet tradizzjonalment miċhuda lill-mara.
- Stella tirrappreżenta lil kull mara oppressa mit-tradizzjoni u l-kotba li ħbriet jirrappreżentaw iż-żerriegħa li kellha tnebbet il-bidla li segwiet.
- Stella u Maurice imutu t-tnejn. Dan jixhed il-mewt ta' tradizzjoni maskilista/patrijarkali.
- Lina hija r-rappreżentazzjoni tal-bidu ta' generazzjoni femminili li ħadet inizjattiva: "qabdet il-lapes".

IR-RWOL TAL-MARA VS. TAR-RAĠEL



- **Firda minn Kelb** turina l-lat emottiv ta' raġel f'kuntest tradizzjonali u l-ħila tiegħu li jaħbiha u jħalli l-emozzjonijiet jirkbuh meta jsib ruħu waħdu, f'ambitu ta' fallaċja patetika, fejn id-demgħat tar-raġel jithalltu mal-qtar tax-xita.
- Jixref ukoll l-għerf ta' martu li tonora x-xewqa ta' żewġha li jaħbi l-emozzjonijiet tiegħu, minkejja li ndunat li kien qed jibki. Naraw id-differenza fil-mentalità meta mqabbla ma' dik tal-lum.