



KULLEĠĠ SANTA KLARA
SKOLA SEKONDARJA - PEMBROKE
L-EŻAMI TA' NOFS IS-SENA FRAR 2014

IL-LIVELLI
4 – 5 – 6

L-EWWEL SENA

IL-MALTI BHALA LINGWA BARRANIJA
(Il-Qari u t-Taħdit)

IL-HIN: 10 minuti

Il-Karta tal-Istudenti

IL-MARKI	Il-Qari	5
	It-Taħdit – Attività 1	2
	It-Taħdit – Attività 2	3
	IT-TOTAL	10

IL-KARTA TAL-ISTUDENTI IL-QARI

L-Ewwel Attività

(5 marki)



Aqra din is-silta u wieġeb il-mistoqsijiet ta' wara.

(4 minuti)

In-nies madwar id-dinja

Fid-dinja hawn aktar minn sitt biljun ruħ. Għalkemm hawn hafna nies xorta ma ssib lil hadd eżatt bħalek. M'hawn hadd li jidher, jahseb u jhoss eżatt bħalek. Kull bniedem huwa uniku.

X'aktarx li n-nies huma l-aktar hlejjaq intelligenti fid-dinja. Ahna kapaċi naghmlu hafna affarijiet, insolvu hafna problemi u noħolqu opri tal-arti. Hafna xjenzati jahsbu li kellu jgħaddi hafna żmien sakemm ir-razza umana żviluppat u saret tant intelligenti.

In-nies kollha tad-dinja huma differenti. Xi nies huma twal, oħrajn qosra. Uhud għandhom ġilda skura u oħrajn bajdanija. Min għandu għajnejh kulur mod u min kulur mod ieħor. L-istess tewmin identiċi mhumiex bħal xulxin f'kollox.

In-nies f'kull parti tad-dinja jagħmlu hafna affarijiet b'mod differenti għaliex għandhom drawwiet u tradizzjonijiet differenti. Flimkien mat-twemmin, it-tradizzjonijiet u d-drawwiet jaffettwaw hafna l-imġiba tal-bniedem, kif ukoll il-hwejjeġ li jilbes, l-ikel li jiekol u l-mod kif jiċċelebra mumentanti importanti fil-ħajja.

Id-dinja għalhekk hija sabiħa għax magħmula minn hafna nies b'dehriet, ħsibijiet, lingwi, twemmin u tradizzjonijiet differenti.

(Silta addattata mill-Enciklopedija għat-tfal, Pierre J. Meilak
p. 150-151)

IL-KARTA TAL-ISTUDENTI IT-TAHDIT

It-Tieni Attività

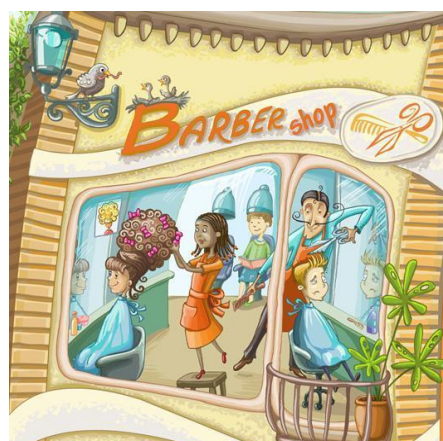
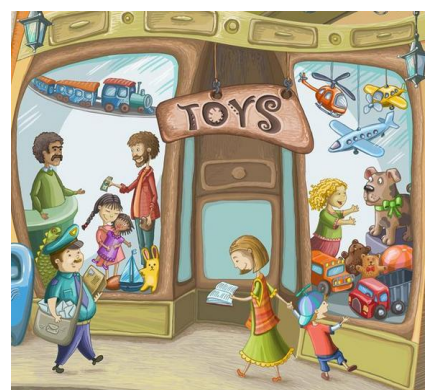
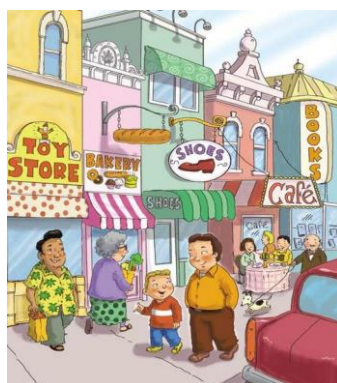
(3 marki)



A. Deskrizzjoni ta' stampa.

(4 minuti)

Hares lejn is-seba' stampi pprovduti (hwienet differenti). Aghżel **tnejn** minnhom u tkellem dwarhom.



It-Tielet Attività

(2 marki)



B. It-Taħdita

(2 minuti)

Tkellem ftit dwar is-sugġett imhejji u magħżul.

TMIEM IL-KARTA